

GODS PÅ TVERS AV GRENSER

Trond Tønjum

Konserndirektør Cargo



Vi bygger bro mellom halvøya Norge og Europa



Helårlige ruter til og fra Danmark, Sverige og Tyskland

A leading North European
cruise and ferry company

KEY COMPANY FACTS 2019

O·N SUNDE AS
100 % owner

Oslo, Norway

2,353 FTEs

Stable
regulatory
framework

7 ports



5 vessels



4 routes



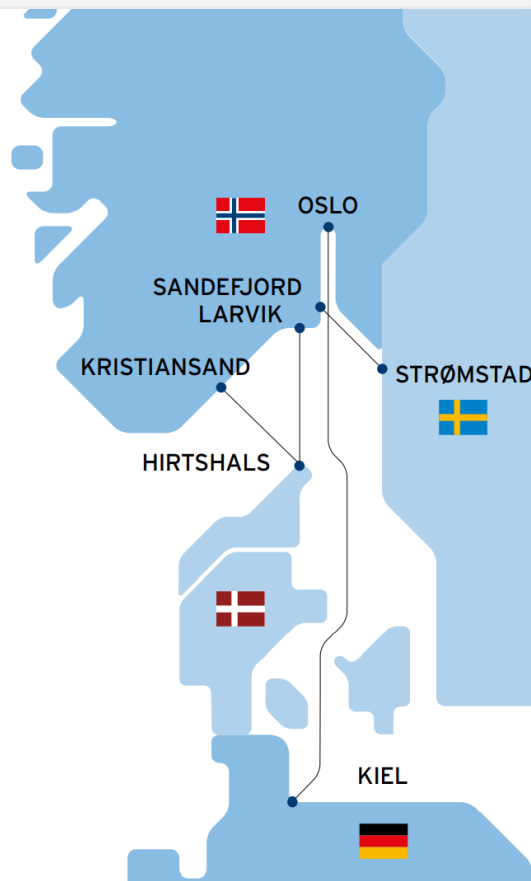
3,85 million
passengers



918,000 cars



177,000 trucks



- **Vår visjon** er å være Europas ledende rederi innenfor bærekraftig passasjer- og godstransport
- **Vi sikter mot** en klimanøytral fremtid for skipsfarten, basert på utslippsfrie drivstoffløsninger
- **Vi er sterkere sammen** – samarbeid er nøkkelen til å lykkes i det grønne skiftet

Color Line er eneste norske rederi i internasjonal passasjer- og godstrafikk til og fra Norge med norsk eierskap, skip i norsk register, norsk hovedkontor og hovedsakelig norske sjøfolk

Hva kan påvirke grensekryssende gods på sjø?



9 temaer av særlig betydning

1



Vareeierens engasjement

2



Transportørens fleksibilitet

3



Svenske veiavgifter

4



Smutthull på moms

5



Plassutfordringer i havn

6



Grønner korridorer

7



Digitoll

8



Intermodale løsninger

9



Bærekraft

Vareeiere, transportører og avgiftssystemer



1 Vareeierne må være genuint motiverte og tilrettelegge for sjøtransport

- Gå fra fleksibilitet til forutsigbarhet, tilpasse varekjeden, klimakrav som del av innkjøpsprosessen



2 Transportørene må være villige til å tenke nytt om hvordan de løser sine oppdrag

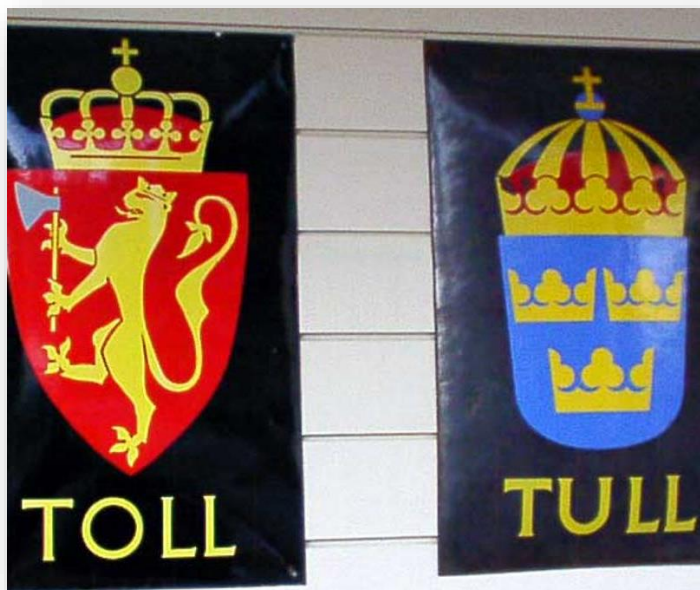
- Ikke avlønne sjåførene kun etter kjøre km, utnytte hviletiden om bord, endringsvilje (f.eks. tralleløsninger)



3 Avgiftssystemene har stor påvirkning på godsoverføringen

- Fra et klimaperspektiv er det grunn til å spørre om ikke veiavgiften for transitt er for lav i Sverige

Smutthull, plassutfordringer og grønne korridorer



4 Svensk toll tolker EUs momslov annerledes enn øvrige EU-land

- Noen vareeiere krever derfor at lasten må gå over Svinesund fordi de dermed unngår kreditt på moms



5 Havnene må tilrettelegge for overføring av gods gjennom plass og infrastruktur

- I Oslo må utenriksfergene ha plass til å håndtere både gods og passasjerer, med enkel og kjøfri tilgang



6 Sjøveien er viktig del av de grønne fraktkorridorene

- Sjøveien er miljøveien hvor havner/terminaler blir naturlige knutepunkt til grensekryssende gods
- Infrastruktur for null utslipp drivstoff (biogass, el, hydrogen, biodiesel etc) er drivere for funksjonelle korridorer

Digitoll, intermodalitet og bærekraft



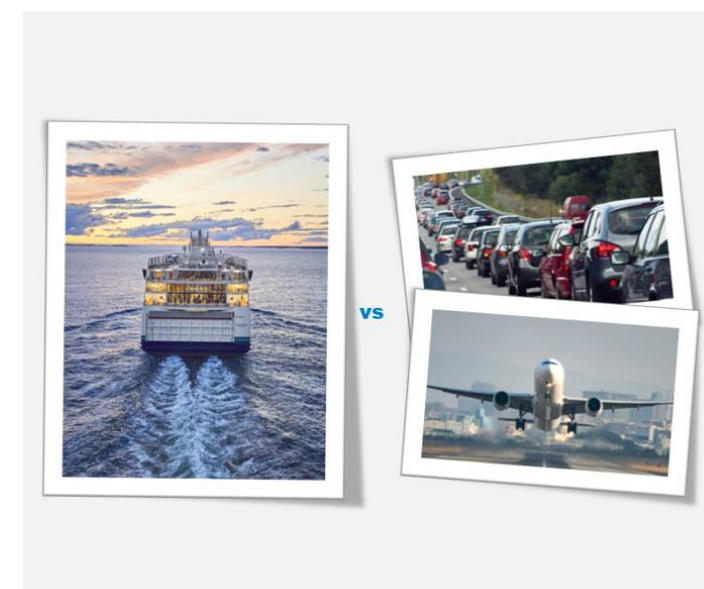
7 Sjøveien har fordeler under kommende tollregler

- Digitoll vil gi nye krav til tollbehandling og manifeste. For sjøtransport inneholder lastedokumentasjon allerede mye påkrevet info



8 Intermodale løsninger krever toglinjer inn/ut av havneterminalene

- Dagens jernbanenettverk i EU er en utfordring, og intermodalitet fordrer transportbalanse



9 Sjøveien er viktig del av de grønne fraktkorridorene

- Sjøveien er miljøveien, men i dag sammenligner vi epler og pærer når vi sjø opp mot vei

Sjøveien er miljøveien



Vi bygger sten på sten for å etablere veien frem mot klimanøytralitet



Landstrøm etablert i Oslo i 2011



Color Hybrid i drift fra 2019



Ammoniakk-pilot 2019-2021

Color Lines veikart mot 2050



På kort og lang sikt



* Carbon-intensity index (AER) measures how efficiently a ship transports goods or passengers, and is given in grams of CO2 emitted per gross tonnage and nautical mile



