

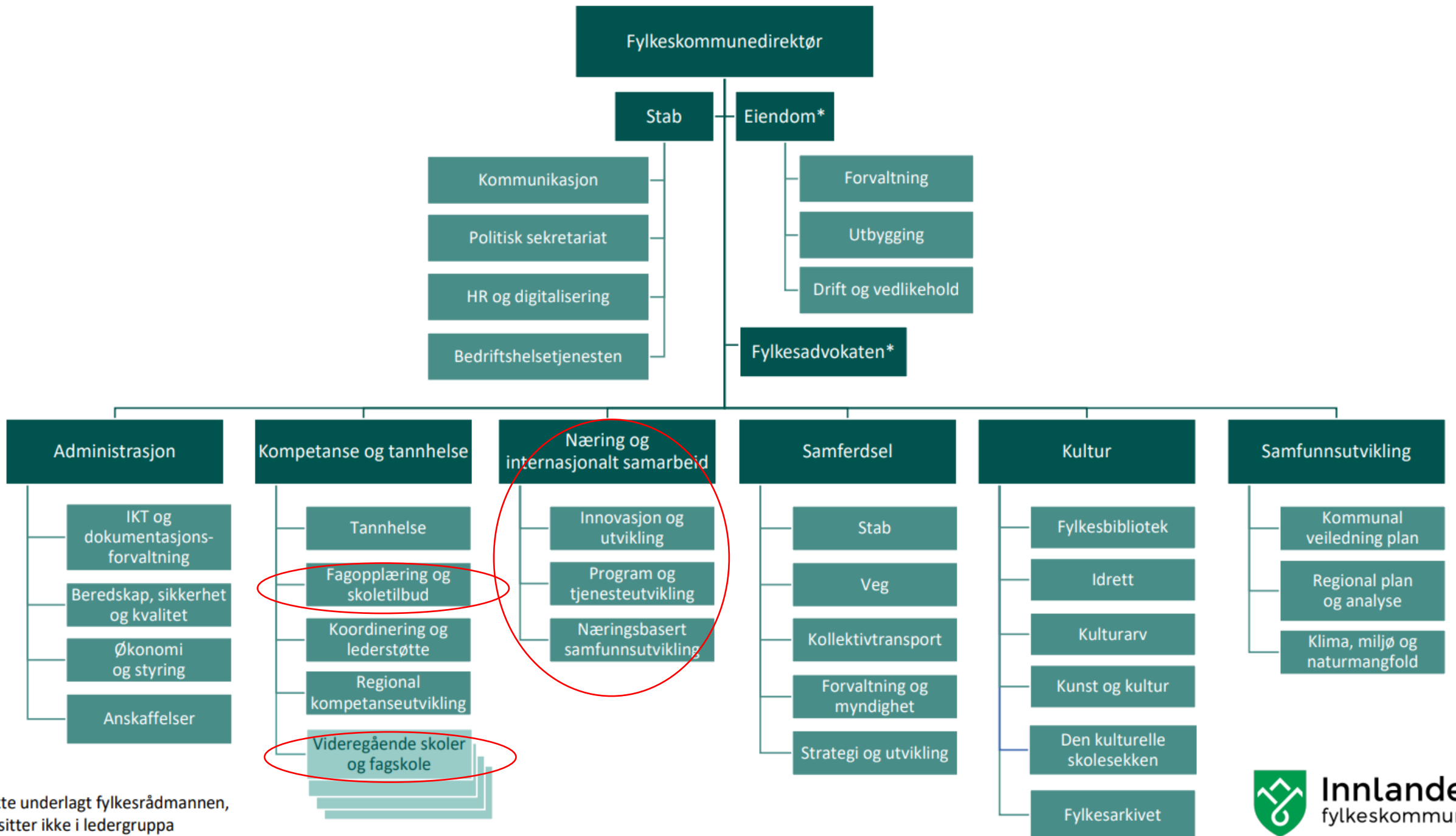
A close-up photograph showing a person in a purple jacket using a magnifying glass to examine a document held by another person. The document has some handwritten text, including the word "file". The background is blurred, showing what appears to be a campfire or a bright light source.

# Internasjonalt samarbeid



**Innlandet**  
fylkeskommune





\* Direkte underlagt fylkesrådmannen, men sitter ikke i ledergruppa

# Internasjonalt team

## Internasjonal arbeidsgruppe

Amund Steinbakken, Kultur  
Gry Vist, Kompetanse og tannhelse  
Mette Marit Gjerdingen, Samferdsel  
Rune Gjøgensen, Samfunnsutvikling  
Bjørn Helge Johnsen, Eiendom

## EU-prosjekter 2022

Phusicos	Turid Wulff Knutsen
Mathilde	Signe-Lise Dahl
Digitourism	Liv Bjerke
Cora	Dag Arne Henriksen
BIS	Øyvind Nordstrand
Insideout	Inga Blesterdalen
Kissme	Helmik Slora Kristiansen
ISK – reisut.no	Gry Vist
Stronger combined	Ola Sondre Elgshøen
Response	Ola Sondre Elgshøen
The Art of Learning	Marie O. Hundevadt

## Interreg Sverige-Norge

Bjørn-Terje Andersen  
Elin Bjørnstad  
Helmik Slora Kristiansen  
Erik Hagen  
Stig Are Skoglund

## Internasjonalt team (NIS)

Turid Wulff Knutsen  
Sebastian Blomli  
Elin Bjørnstad  
Gro Svarstad  
Helmik Slora Kristiansen  
Gry Wist  
*Ledere NIS*

## Videregående skoler

*23 VGS deltar i internasjonalt skolenettverk*

## Samarbeidsavtaler

*Namibia, Oshikoto  
Namibiaforeningen  
Forut*

## Internasjonale organisasjoner

AER Aud Hove (Sebastian Blomli)  
AEBR Pål Arne Oulie (Bjørn Terje Andersen)  
Euromontana Aud Hove (Torunn Kornstad)  
Osloregionens europakontor Anne-Marte Kolbjørnshus (Turid Wulff Knutsen)  
Østlandssamarbeidet Europaform Anne-Marte Kolbjørnshus (Erik Hagen)  
Grensekomiteen Innlandet-Dalarna: Aud Hove og Rune Øygarden (Gro Svarstad)  
Styringskomiteen for Interreg Sverige-Norge : Per Gunnar Sveen (Bjørn Terje Andersen)



## Hovedmål utnytte internasjonale muligheter for utvikling og innovasjon i Innlandssamfunnet

### Fokus 2021

- 😊 Etablere god arbeidsflyt og samarbeid internt i fylkeskommunen
- 😊 Utarbeide 1-3 prosjektsøknader
- 😊 Øke synligheten av vårt internasjonale arbeid i fylkeskommunen og Innlandssamfunnet
- 😊 Sikre tydelig deltakelse i organisasjoner og nettverk (også med politikere)

**Kultur:** Videreutvikle et kulturliv med kunnskap, engasjement og aktivitetsglede gjennom internasjonalt arbeid

☐ Utvikle det digitale kulturlivet med fokus på formidling, spill/XR, film og et bedre tjenestetilbud gjennom europeisk samarbeid.

☐ Profilere Innlandet som internasjonal kultur- og idrettsarena.

☐ Etablere og videreutvikle internasjonale fyrtårn innenfor kulturhistorie og kunnskap med fokus på blant annet UNESCO, Kunsten å lære, Litteraturfylket Innlandet, Pilegrimsled og Secrets of the Ice.

**Samfunnsutvikling:** Bruke internasjonalt samarbeid for å utvikle løsninger innenfor klima og miljø, by- og stedsutvikling, folkehelse og solidaritetsarbeid

☐ Nyttiggjøre seg av internasjonal kompetanse, forskning og innovasjon i arbeidet med en klima- og miljøvennlig utvikling av Innlandet.

☐ Bygge kunnskap om folkehelse gjennom europeiske kompetansemiljøer.

☐ Benytte internasjonale nettverk og prosjekter for å ivareta urfolk og minoriteters rettigheter og sikre god inkludering og integrering i Innlandet.

☐ Støtte kapasitetsbygging og utvikling i lav- og mellominntektsland.

**Samferdsel:** Videreutvikle transportløsninger gjennom internasjonalt samarbeid som sikrer god mobilitet, er miljøvennlige og framtidsrettede.

☐ Ta i bruk internasjonal kompetanse og nettverk for å utvikle løsninger som gir økt mobilitet, økt bruk av kollektive transportløsninger og reduksjon av klimagassutslipp regionalt.

☐ Ta fremtidsrettede valg ved å utnytte internasjonale muligheter som ligger i digitalisering og teknologiutvikling.

☐ Støtte næringslivet og lokal og regional verdiskaping gjennom grensekryssende, nordisk samarbeid

**Eiendom:** Videreutvikle miljøvennlige, energieffektive og smarte løsninger for fylkeskommunes eiendomsforvaltning gjennom europeisk samarbeid.

☐ Dele og tilegne oss kunnskap og erfaringer fra relevante internasjonale prosjekter og initiativ.

☐ Undersøke muligheter for å delta i nye europeiske prosjekter og nettverk med fokus på bærekraft, byggemåter, fossilfrie byggeplasser og redusere klimaavtrykket.

**Kompetanse:** Sikre elever, læringer og ansatte mulighet for relevant deltagelse i internasjonale mobilitets- og samarbeidsprosjekter.

☐ Bidra med kompetansebygging og etablering av et internasjonalt skolenettverk.

☐ Tilby mobilitet/utveksling til elever, læringer og ansatte i skole og næringsliv.

**Næring og internasjonalt samarbeid:** Styrke Innlandets innovasjons- og konkurranseevne med fokus på digital utvikling og bioøkonomi.

☐ Utvikle samfunns- og næringslivet i Innlandet gjennom Interreg Sverige-Norge-programmet.

☐ Bruke EU-samarbeidet aktivt til å profilere Innlandets bioøkonomisatsing.

☐ Delta i internasjonale nettverk og søke støtteordninger for å sikre digital innovasjon, herunder cybersikkerhet og XR.



# Kjerneoppgaver



**Hovedmål:**  
Utnytte internasjonale muligheter for utvikling og innovasjon i Innlandssamfunnet.

- Deltar i, og leder, prosjekter
- Deltar i nordiske og europeiske nettverk og organisasjoner
- Rådgivning og veiledning
- Stimuleringsordning
- Sekretariat Interreg Sverige-Norge
- Europanettverk og Europadagene
- Person- og prosjektbank

Fylkeskommunen  
som veileder og  
rådgiver (uten å delta  
selv)



Fylkeskommunen  
som prosjektdeltaker



- Asker
- Bærum
- Drammen
- Elverum
- Flesberg
- Hamar
- Innlandet
- Kongsberg
- Lillehammer
- Lillestrøm
- Løten
- Oslo
- OsloMet
- Ringsaker
- Stange
- Vestfold & Telemark
- Viken



## **Kontakt internasjonale rådgivere**

Turid Wulff Knutsen

Marit Sletmoen

Sebastian Blomli

Stian Berg



**Innlandet**  
fylkeskommune