



Jernbane-
direktoratet

Temamøte /dialogmøte om InterCity

Østlandssamarbeidet 6.november 2020

Ove Skovdahl

Spesialrådgiver

Jernbanedirektoratet



Arbeidet med NTP 2022-33

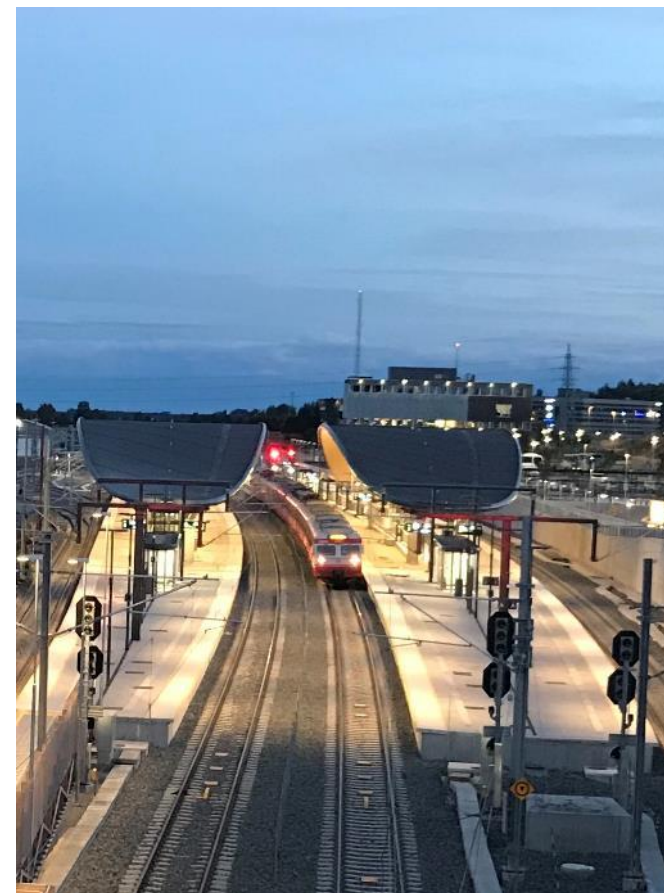
Jernbanedirektoratet fokuserer på tilbudsforbedringer for personer og næringsliv

Tilbudsforbedringer representeres ved effektpakker:

- Investeringer i infrastruktur (for å kjøre og for å parkere tog på)
- Fornyelse og utvidelse av togparken
- Operatører som kan kjøre togene
- Tilgang til informasjon og billetter
- Og mye mere

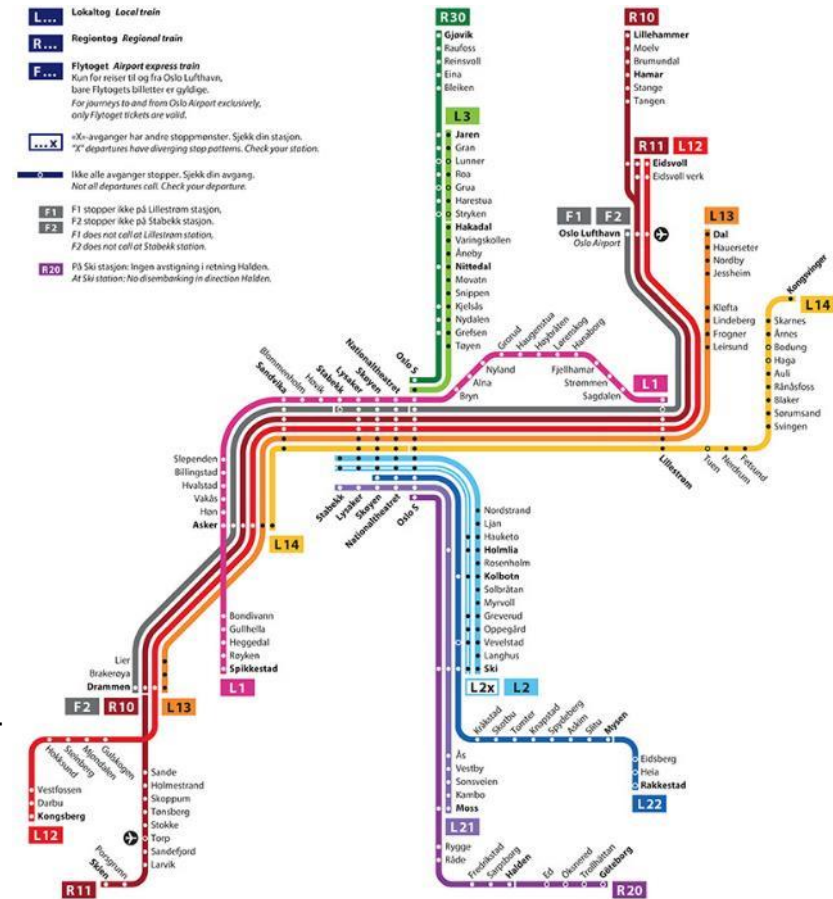
Effektene realiseres gjennom samarbeid mellom alle involverte aktører

Infrastrukturen dimensjoneres for et visst togtilbud; etterspørselen avgjør hvor mange tog som blir kjørt!



Effektpakker på Østlandet

- Fra ett tog per to timer til ett tog i timen Oslo–Gjøvik
- Flere og raskere tog på Vestfoldbanen (indre IC)
- Flere og raskere tog på Dovrebanen (indre IC), trinn 1, 2 og 3
- Flere og raskere tog på Østfoldbanen, trinn 1, 2 og 3
- Mer gods på bane – bedre kapasitet for godstransporten
- Økt ombordkapasitet fra Ski og Lillestrøm–Oslo–Asker/Spikkestad og Stabekk
- Ny rutemodell Østlandet (R2027)
- Ny regiontogforbindelse og en times kortere fremføringstid Oslo–Hønefoss (–Bergen)
- Bedre nettdekning



NTP 2022-33; rammer og retningslinjer

- Historisk høye rammer og aktivitetsnivå ved inngangen til perioden
- Prioriteringer innenfor gitte rammer



Arbeidets røde tråd:
Mer for pengene!

SDs kriterier:

Samfunnsøkonomi

Transportpolitiske mål

Prosjektmodenhhet

Våre prioriteringer:

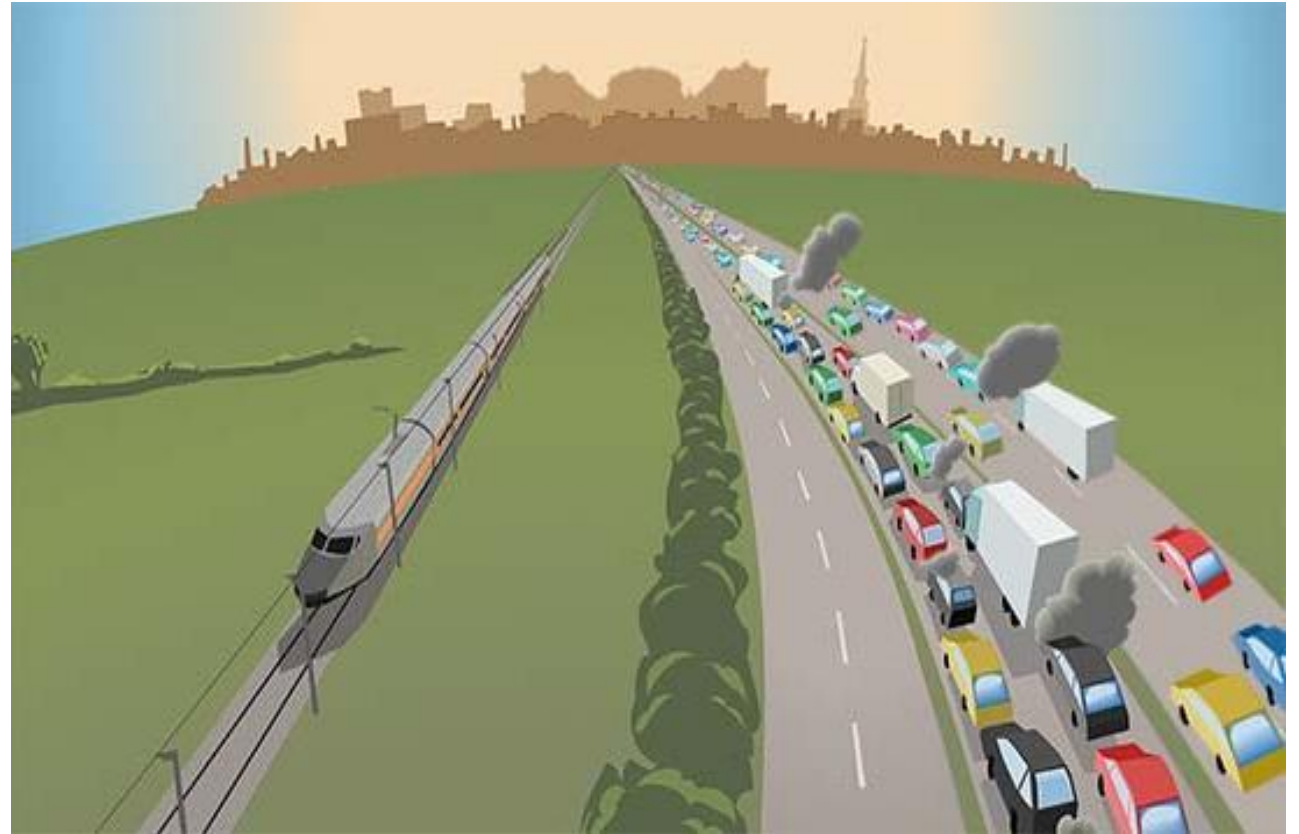
Fullføre det vi har startet

Ta vare på det vi har

Ny tilbudsutvikling og nye
effektpakker

Hva *betyr mer for pengene* i jernbanen?

- Mere transporttilbud for pengene; ikke bare mere infrastruktur!
- Vi skal løse de største utfordringene først
- Bygge opp under jernbanens fortrinn og rolle i det samlede transportsystemet
- Robuste løsninger
- Fokus på den reisende, på effekt og på togtilbud



Togtilbud i flere faser

Togtilbud: Den reisetid (1:08) og antall avganger i grunnrute og rush* (2/4) som kan tilbys.

Dagens tilbud

Referansetogtilbudet

- Igangværende (bundne) prosjekter er del av konkrete effektpakker. For å realisere disse effektpakkene må ytterligere noen prosjekter gjennomføres. Det togtilbudet som da kan tilbys omtales som referansetilbudet

Optimalisert utbygging

- Det togtilbudet som er lagt til grunn for optimalisert utbygging

Full utbygging



