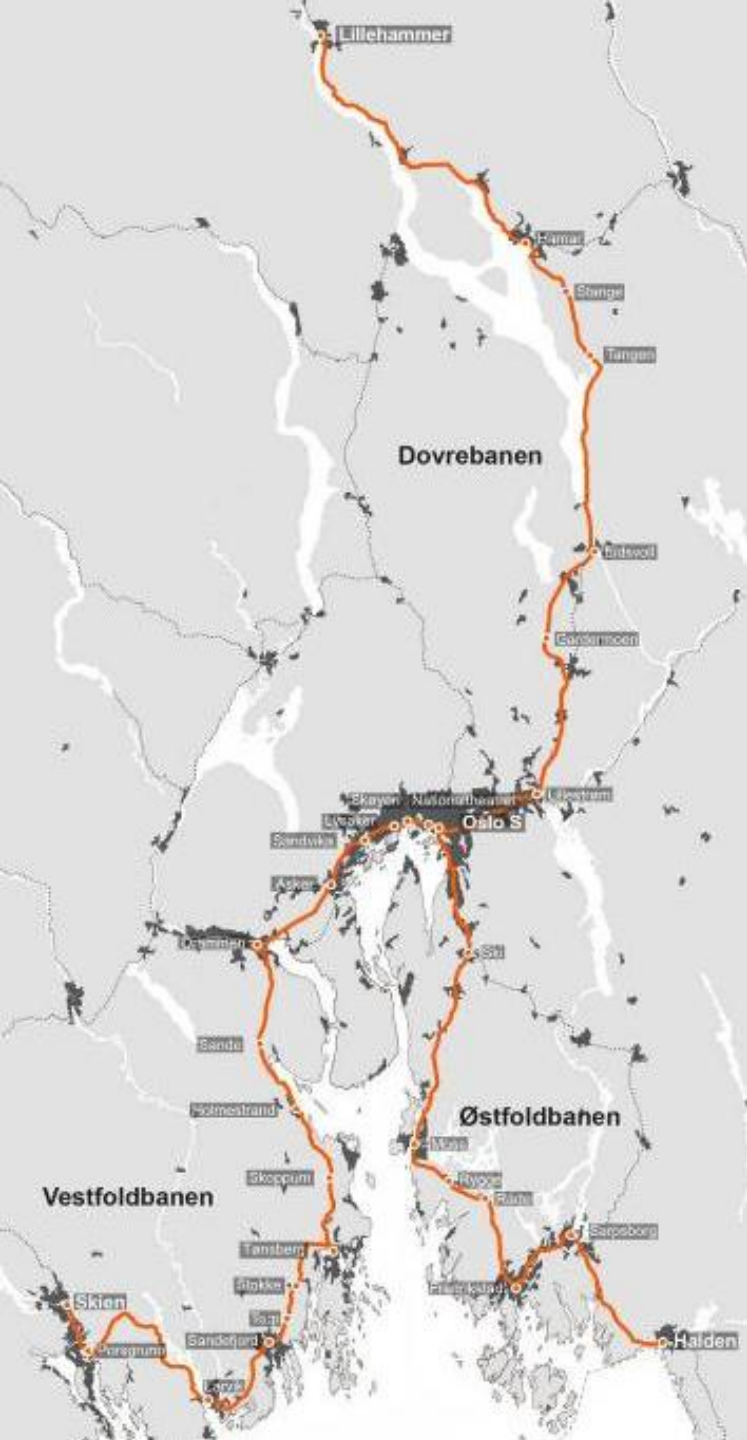




Jernbaneverket

Planprosess for utbygging av InterCity

ØstlandsSamarbeidet, Internasjonalt fagpolitisk utvalg 13.09.13
Anne Siri Haugen, Jernbaneverket

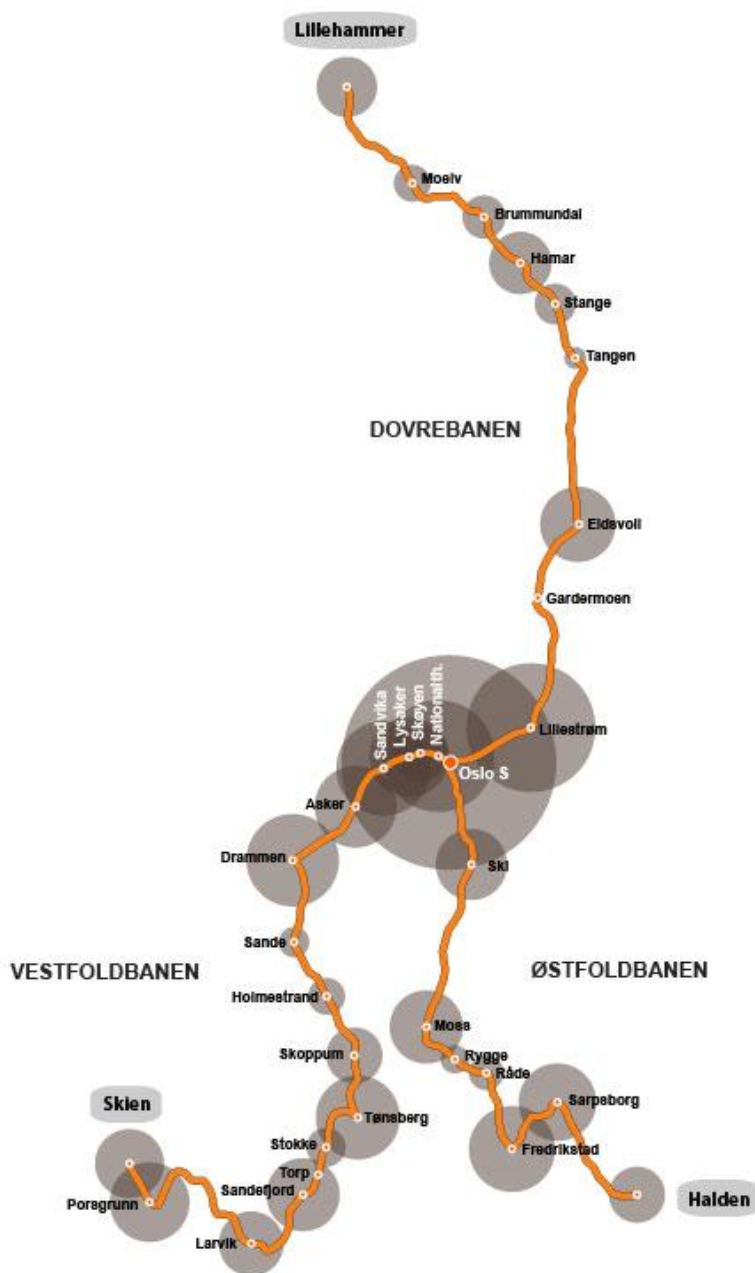


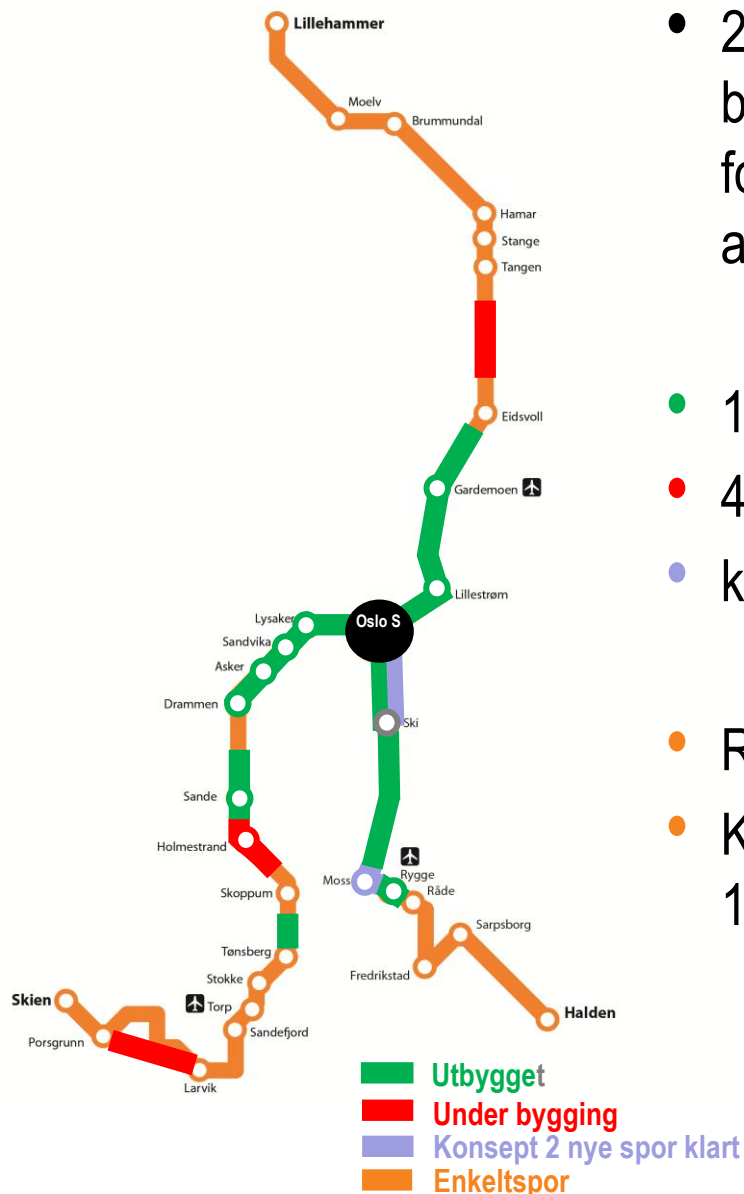
Planprosess for utbygging av InterCity - flernivåstyring i praksis?

- Utredning og planlegging til nå
- Anbefalinger
- Prosessen videre videre

Bakteppe: Utfordringer IC-området

- Befolknings- og næringsutvikling
 - ▀ Kraftig vekst – Statistisk Sentralbyrås befolkningsprognose
 - ▀ Jernbanene stort potensial for å ta mer av transportarbeidet
- IC-trafikken skal gi:
 - ▀ høy kollektivandel i daglige reiser til og fra Oslo
 - ▀ flerkjernestruktur langs intercitystrekningene
 - ▀ regional utvikling

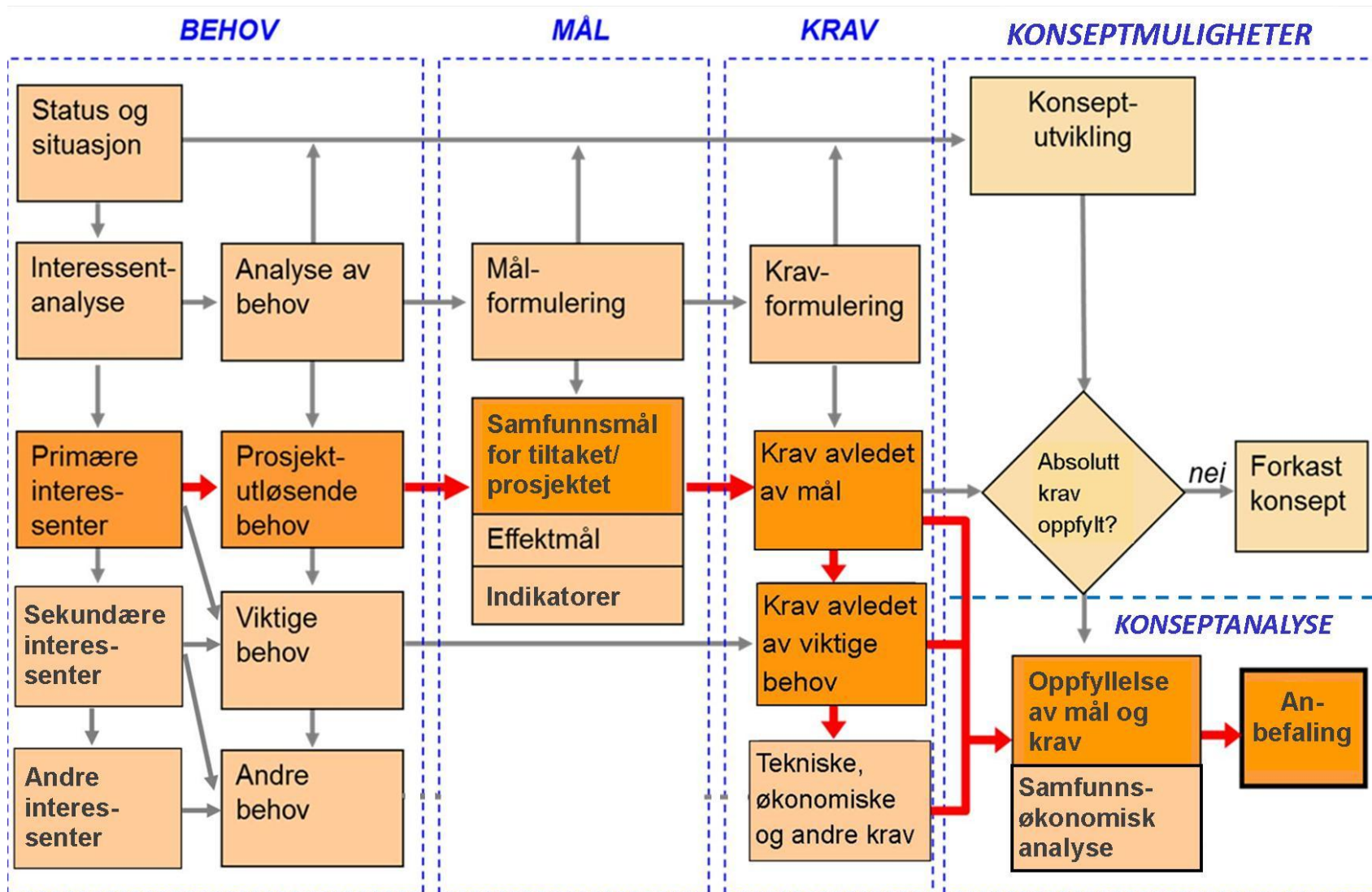


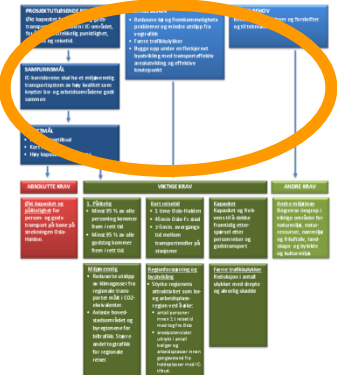


- 20 år gammel IC-strategi: God og konkurransedyktig banetransport → moderne dobbeltspor dimensjonert for 200 km/t. Redusert hastighet gjennom byer kan aksepteres
- 188 km av IC-strekningene har dobbeltspor
- 43 km er under bygging
- konsept valgt for Follobanen og forbi Moss
- Resterende 230 km planlegges
- KVVU etter mandat fra Samferdselsdepartementet 17.01.11

KVU = verktøy for kvalitetssikring i tidigfasen

Skal svare ut HVA, hvor og hvordan kommer senere





Behov
Mål
Krav

PROSJEKTUTLØSENDE BEHOV
Økt kapasitet for person- og gods-transport på jernbanen i IC-området, for å sikre tilstrekkelig punktlighet, frekvens og reisetid.

SAMFUNNSMÅL
IC-korridorene skal ha et miljøvennlig transportsystem av høy kvalitet som knytter bo- og arbeidsområdene godt sammen

EFFEKT MÅL
• Pålitelig togtilbud
• Kort reisetid
• Høy kapasitet og frekvens

VIKTIGE BEHOV

- Redusere kø og fremkommelighetsproblemer og mindre utslipp fra vegtrafikk
- Færre trafikkulykker
- Bygge opp under en flerkjernet byutvikling med transport effektiv arealutvikling og effektive knutepunkt

ANDRE BEHOV
Behov knyttet til lover og forskrifter og til tekniske krav.



Felles innledende overbygningsdokument		
Østfoldbanen	Dovrebanen	Vestfoldbanen
Behovsanalyse	Behovsanalyse	Behovsanalyse
Mål og krav	Mål og krav	Mål og krav
Konseptmuligheter	Konseptmuligheter	Konseptmuligheter
Konseptanalyse	Konseptanalyse	Konseptanalyse
Konseptvalgutredning	Konseptvalgutredning	Konseptvalgutredning
Felles avsluttende overbygningsdokument		

Underlagsdokumenter

<http://www.jernbaneverket.no/no/Prosjekter/Inter-City-/InterCity-kan-planlegges-og-bygges-pa-ti-ar/>

- By- og tettstedsanalyse (3)
- Punktlighetsanalyse
- RAMS-analyse (3)
- Usikkerhet/kostnader (3)
- Ikke prissatte konsekvenser (3)
- Kapasitet
- Marked og samfunnsøkonomi
- Byggetid
- Utbyggingsrekkefølge

Norconsult AS, Rambøll Norge AS
 Norconsult AS og Vista analyse AS
 Det Norske Veritas AS
 Metier AS
 Norconsult AS, Rambøll Norge AS
 Jernbaneverket
 Vista Analyse AS
 Norconsult AS
 Vista Analyse AS



Anbefaling

Suksesskriterier for InterCity-satsingen

- Stasjonslokalisering sentralt i byene
- Kort kjøretid mellom byene
- Helt nytt tilbud med høy frekvens, kort reisetid, høy punktlighet og god kapasitet
- Tilstrekkelig kapasitet for økt godstransport
- Gode knutepunkter
- Fortetting rundt knutepunktene
- Politisk vedtak med ambisjonsnivå, dato for ferdigstilling og sikker finansiering



- Sammenhengende moderne jernbane hovedsakelig dimensjonert for 250 km/t, via byene
- Sentral stasjonslokalisering, videre utvikling rundt stasjonene

Effekter:

- Høy kapasitet
- Korte reisetider
- God punktlighet
- Møte vekst i etterspørselen
- Stor passasjervekst, høy kollektivandel
- Regional utvikling og flerkjernestruktur
- Avlaste presset på Oslo
- Trafikksikre og miljøvennlige løsninger

Suksesskriterier



1: Samarbeid



2: Sentral stasjonslokalisering

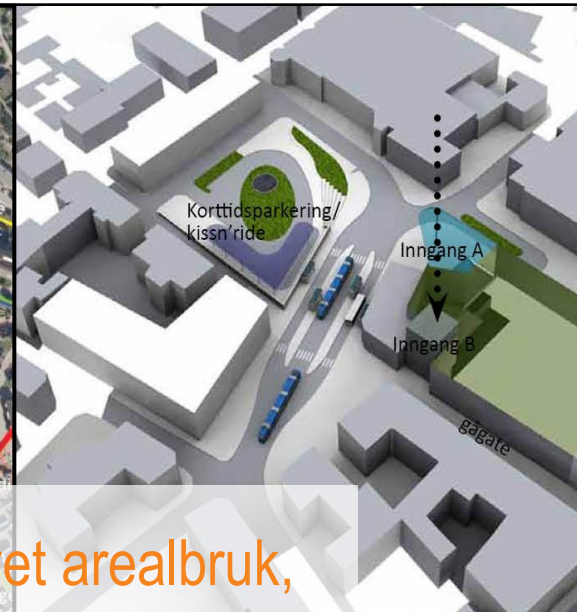
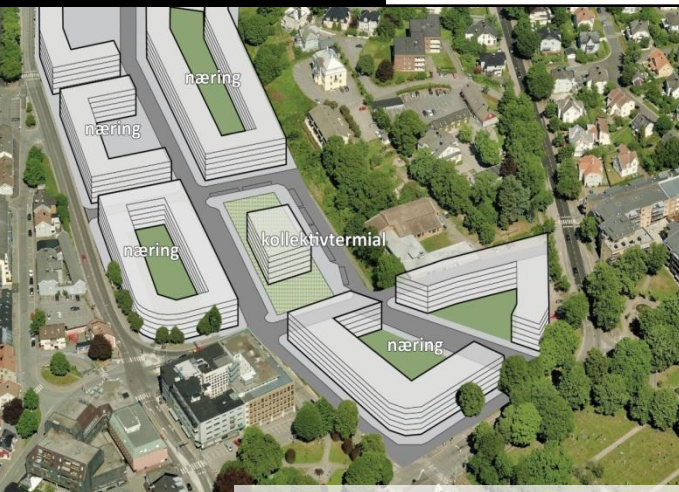


3: Nytt tilbud

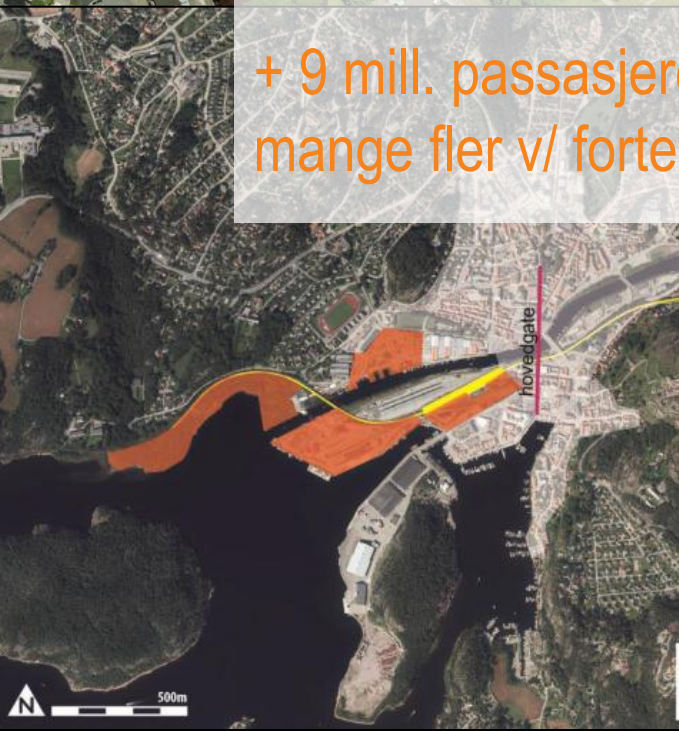
4: Utviklingen rundt stasjonene



Fortettings- og utviklingspotensial



+ 9 mill. passasjerer i 2025 ved trendfremskrevet arealbruk, mange fler v/ fortetting og gode tilbringermuligheter





5: Forutsigbarhet og gjennomføring



De største utfordringene oppsummert

- Full IC-satsing er kostnadskrevende, økt innsats rundt å få nytten ↑ og kostnadene ↓
 - fortetting av arbeidsplasser og boliger rundt stasjonene
 - servicefunksjoner
 - samvirke lokalt kollektivtilbud
- ➔ utbyggingsavtaler?
- FORUTSIGBARHET i rammebetingelser og finansiering



Jernbaneverket

Takk for oppmerksomheten!

ash@jbv.no