



KOMMUNAL- OG
MODERNISERINGSDEPARTEMENTET

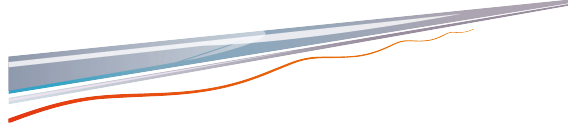
JPI Urban Europe og forskning om byrelaterte utfordringer

Presentasjon for Østlandssamarbeidets internasjonale fagpolitiske utvalg

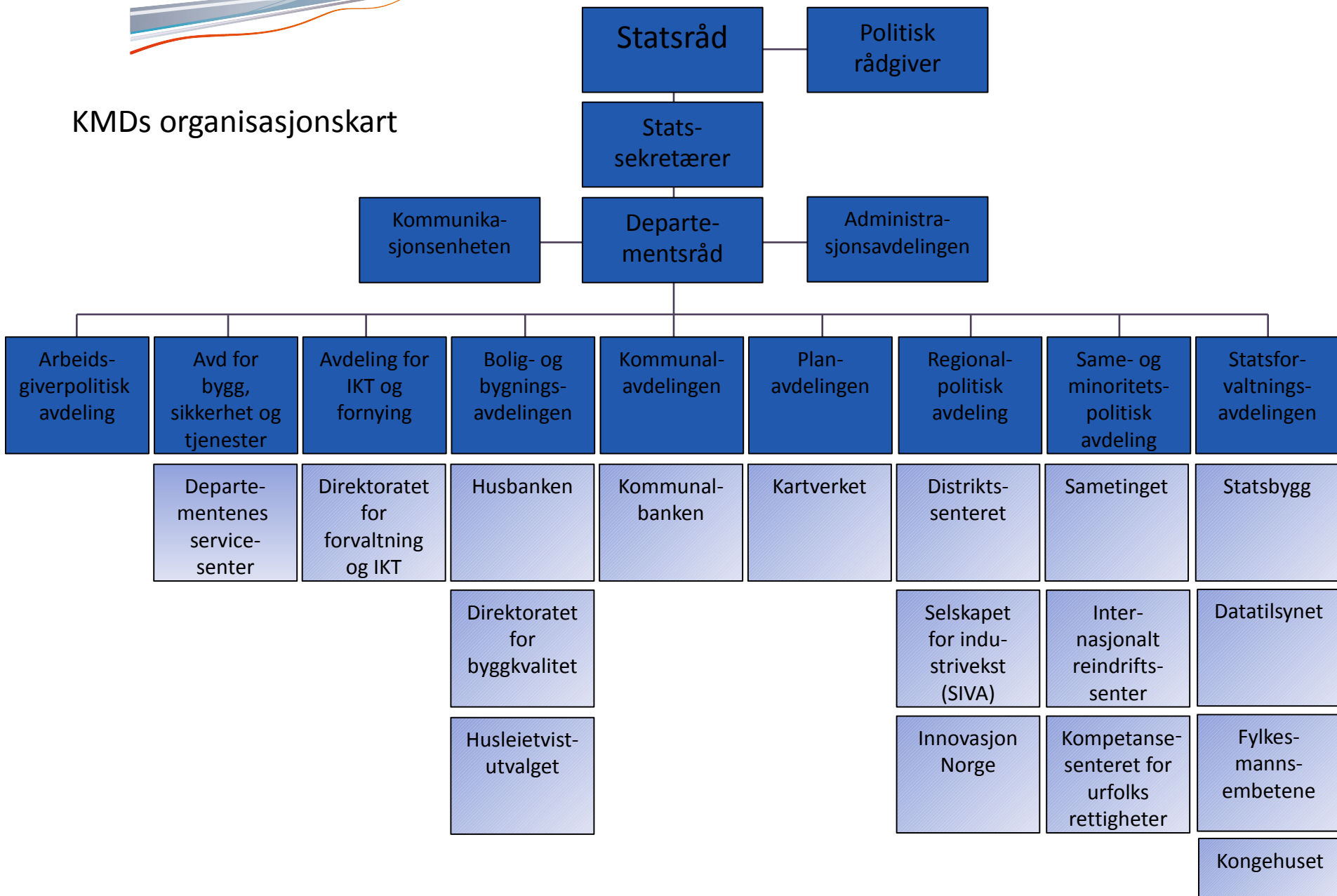
~~Navn Foredragsholder~~

Avdelingsdirektør Anne Beate Tangen, Kommunal- og moderniseringsdepartementet

- 12. september 2014



KMDs organisasjonskart



Planavdelingen



Viktige hensyn bak overføringen av Planavdelingen til KMD

- Samlet forvaltning av plan- og bygningsloven
- Se økonomi og planlegging i sammenheng
- Mer helhetlige grep innenfor regional utvikling
- Trekke byene inn i regionalpolitikken
- Enhetlig by- og boligpolitikk
- IKT og Kartverket
- Ansvaret for 18 fylkesmenn

Viktige prinsipper for arbeidet med byutvikling

- Tette og urbane byer med levende sentrumsområder
- Mangfoldige byer, hva gjelder tilbud, aktiviteter og befolkning
- Byer som er grønne, i vid forstand, med gode kollektivløsninger og med gode muligheter for å gå og sykle
- Se sammenhengen mellom boligbygging, transport, klimagassutslipp, arealbruk, helse og livskvalitet
 - Regionale perspektivet – samordnet bolig-, areal- og transportplanlegging



Byutviklingsprogram i regi av Planavdelingen

- Framtidens byer (2008)
 - nettverk og tilskudd aktiviteter
- Plansatsing mot store byer
- Områdesatsinger

BRETT SAMARBEID

Framtidsbyen bygges gjennom bredt samarbeid mellom kommuner, fylkeskommune og staten

13 byer ble invitert og takket ja til å delta

8 inngår i sammenhengende byområder med naboby/kommune



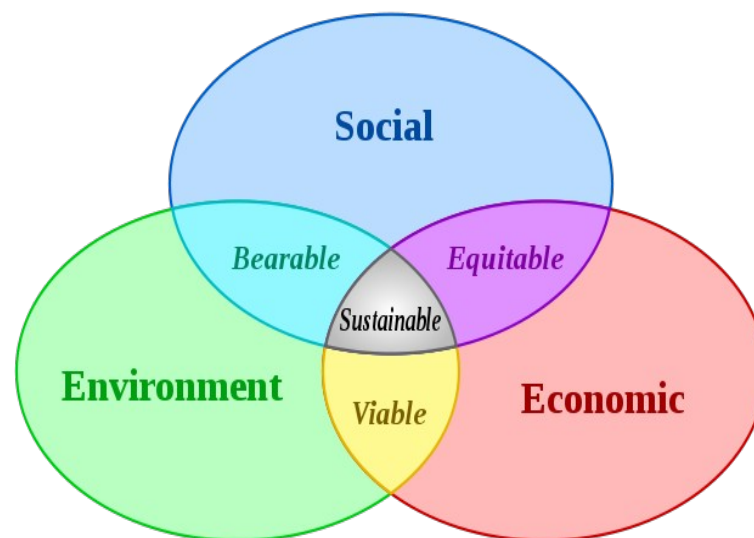
Fire departementer samordner sine ressurser:

- Miljøverndepartementet
- Kommunal- og regionaldepartementet
- Olje- og energidepartementet
- Samferdselsdepartementet



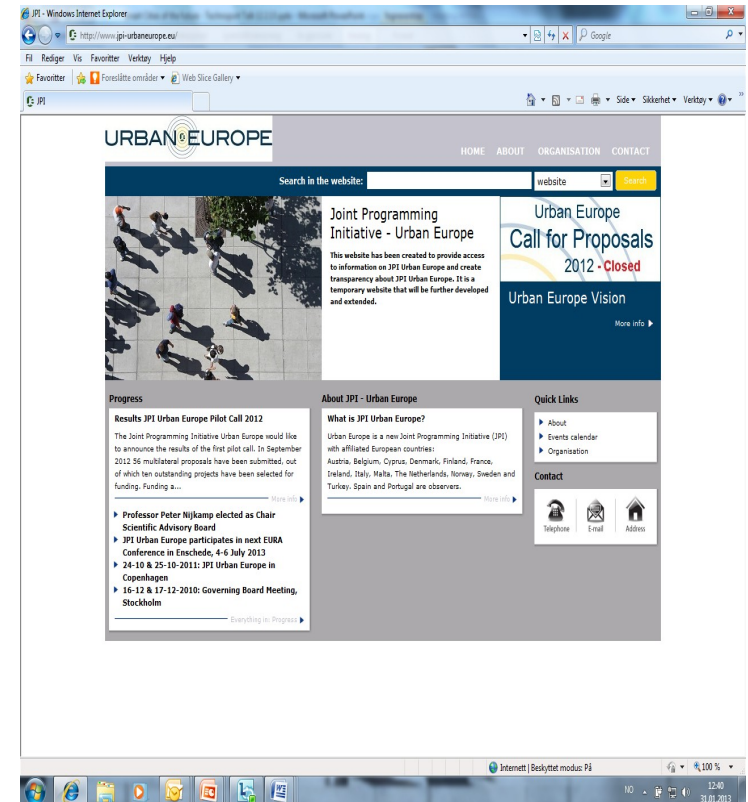
Vårt utgangspunkt mht behov for forskning på byrelaterte utfordringer

- Framskaffe mer kunnskap om hvordan våre byer og regioner kan utvikles i en tid med økende urbanisering
- De seneste års byforskning har vært fragmentert og sektororientert og har ikke fanget opp helheten i de byrelaterte utfordringene
- Behov for tverrfaglig forskning på tvers av forskningsmiljøer



Bakgrunn fra MD – 2 pilarer for forskning på byrelaterte utfordringer

- Nasjonal forskning – 5 mill pr år under Plansatsingen mot store byer (fra 2013)
 - tildelt midler under delprogrammet "Planlegging og strategier for godt bymiljø" (Miljø 2015)
- JPI Urban Europe – Norge med fra 2011
 - med i 2. utlysning – 2013/2014
- Oppfølging forskningsmidler under Plansatsingen og JPI Urban Europe i KMD (koordinere mot andre departement)





ERA – Horisont 2020 og JPI'er – felleseuropeiske programsatsinger

- Det europeisk forskningsområdet (ERA) er en del av EUs svar på stagnerende økonomi og sentrale samfunnsutfordringer
- Det viktigste virkemidlet i ERA er rammeprogrammene for forskning og innovasjon (nå 8. rammeprogram, Horisont 2020)
 - ERA omfatter også **fellesprogrammer (JPIer)**
- De landene som ønsker det, inngår forpliktende samarbeid om forskning og innovasjon. Finansierer selv sin andel av deltakelsen, gjennom eksisterende nasjonale forskningsprogrammer
- Ved å koble sammen nasjonale forskningsprogrammer oppnås synergieffekter som man hittil ikke har fått til gjennom rammeprogrammene.
- JPI 'ene og rammeprogrammet Horisont 2020 skal være komplementære. Penger fra Horisont 2020 kan bli brukt til å medfinansiere aktiviteter innenfor en JPI (administrative, forskningsfinansiering/ERA-net Cofund)



10 JPI'er

10 JPIs and the SET plan

Neurodegenerative Disease Research (JPND)

Agriculture, Food Security and Climate Change (FACCE JPI)

Cultural heritage & global change (JPICH)

A healthy diet for a healthy life (JPI HDHL)

Connecting Climate Knowledge for Europe (JPI Climate)

Water Challenges for a Changing World (JPI Water Challenges)

Urban Europe (JPI Urban Europe)

Healthy and Productive Seas and Oceans

The Microbial Challenge - An Emerging Threat to Human Health (JPI Antimicrobial Resistance)

More Years, Better Lives (JPI demographic)

Strategic Energy Technology Plan, (SET plan) 12 september 2014

Ministry

Health and Care Services

Agriculture and Food

Climate and Environment

Health and Care Services

Climate and Environment

Climate and Environment

Local Government and
Modernisation

Industry and Fisheries

Health and Care Services

Labour and Social Affairs

Petroleum and energy

Bakgrunn for JPI Urban Europe

- Erkjennelse av økende urbanisering. JPI UE vil utforske og utnytte fordelene
- Ønsker å spille rollen som viktigste samarbeidsplattform for europeisk forskning og innovasjon på byrelevante temaer
- Sterk vektlegging på å bidra til EUs konkurransekraft - gjennom bedre kunnskapsgrunnlag
- Fire tematiske søyler (**sirkelen i midten**): økonomi, transport, sosialt/demokrati, økologisk bærekraft
- Fem visjoner for 2050 (**sirklene rundt**)



Figure 5: The four city images



JPI Urban Europe

- Deltagende land (14):
 - Belgia, Danmark, Finland, Frankrike, Irland, Italia, Kypros, Malta, Nederland, Norge, Sverige, Tyrkia, UK og Østerrike.
 - EU-kommisjonen + Spania og Portugal observatører
- Styringsorgan, sekretariat mm
- Mange "arbeidspakker":
 - Megatrend-study og utvikling av strategisk forsknings- og innovasjonsagenda
 - Tilknyttet gruppe av "eksellente" forskere
 - Forskernettverk
 - Utlysning av forskningsprosjekter



Utllysning av prosjekter under JPI Urban Europe

- Utllysning 2012 – Norge ikke
- Utllysning 2013 – “creating a economically viable urban area”
 - 10 land med – budsjett på
 - Juni 2014: 10 prosjekter inn (NMBU, UiO)
- Flere utlysningssplaner under Smart Cities

The screenshot shows a web browser window displaying the Norwegian Research Council's website. The main heading is "Norsk miljøforskning mot 2015 (MILJO2015)". The page features a sidebar with navigation options like "FORSIDEN", "Om programmet", and "Kontaktpersoner". The main content area is titled "JPI URBAN EUROPE'S ANDRE PILOTUTLYSNING" and "To prosjekter med norsk deltakelse er innvilget". It includes a text block about the results of the pilot selection, a table of project details, and a photograph of a group of people in a city street. At the bottom, there is contact information for the Norwegian Research Council.

Prosjektittel: kort (full tittel)	Prosjektleder:	Norsk partner:
SimCity ValueCo (Simulations for Innovative Mechanisms for the Selforganizing City: testing new tools for Value capturing)	Radboud University, Nederland	NMBU
ResSeg (Residential segregation in five European countries. A comparative study within individualised scalable neighbourhoods)	Stockholm University, Sverige	UiO

Norge og ni andre land deltar i utlysningen, som har et tilgjengelig budsjett på omkring 13 millioner euro. Programmet MILJO 2015 finansierer den norske deltagelsen med nesten 8 millioner (ca. 8,8 millioner svenske). Utlysningens tole tittel er "JPI Urban Europe - creating attractive, sustainable and economically viable urban areas", og den har to hovedtemaer: 1. Governance of Urban Complexity, og 2. Urban Vulnerability, Adaptability, and Resilience.

JPI Urban Europe har flere utlysningssplaner under utvikling. Blant annet er det sendt inn en søknad om et ERA-nettverket Smart Cities and Communities til EU innvalgt energi. Fordatt et søknad innvilget, kan det bli en utlysning senere i 2014 om forskning på integrerte (overlappende) urbane energi- og transportløsninger.

Skrrevet av: Jonas Enge og Elisabeth Skjensberg

Publisert: 12.06.2014
Sist oppdatert: 16.06.2014

Norges forskningsråd
Postboks 2700 St, Høysholmen 0331 Oslo
E-post til programmet: en@forskingsradet.no

Telefon: +47 22 03 70 00



JPI Urban Europe og Smart Cities

- Byrelevant forskning svært relevant på tvers av temaområdene i Horisont 2020
- EUs satsing på "Smart Cities" fra teknologisiden, men ikke begrenset til teknologiområdene energi, transport og IKT
- JPI UE "human-oriented approach," men ønsker kobling til teknologiske satsinger
- JPI UE og "Smart Cities Member States Initiative" sammen om felles søknad til Kommissjonen ERA-net Cofund Smart Cities and Communities (forventes innvilget)
- Styringsgruppe, utlysning. Norge har indikert deltagelse. "Spleis" energi- og miljøsidene i NFR



Hva er merverdi for Norge av deltagelse i JPI Urban Europe (europeisk forskningssamarbeid)

- Ang Horisont 2020: Jf innlegget til Tor Ivar Eikaas
- JPI UE: åpner for bred og anvendt forskning; kobling forskning, innovasjon og policy-orientering
- Legger vekt på at brukermiljøer er involvert i prosjektene
- Sterk nordisk gruppe; "bærekraft" i fokus
- Mer og bedre forskning ut av strategisk prioriterte midler på nasjonalt nivå
- Bra for forskningsmiljøene!

